



Un Parcours d'Artistes en lien avec la Journée internationale de la Femme est proposé chaque année par le Centre culturel de l'Arrondissement de Huy. Il s'intègre dans Vous êtes ici, projet pluridisciplinaire et multiforme qui vise à débattre des droits des femmes et de leur place dans la société.

Cette neuvième édition du Parcours d'Artistes rassemble plus d'une centaine de plasticiens autour du thème *Les Attributs féminins*. Cette thématique peut donner à voir de multiples lectures et interprétations. Elle évoque certaines évidences (corps, sexe, accessoires, caractère...) mais d'autres vérités révéleront ce qui peut caractériser une femme. Un regard différent, une certaine singularité ou un point de vue inattendu pourront donner matière à réflexion. Ce Parcours d'Artistes est ouvert à toutes et à tous, aux professionnels et aux amateurs, aux

timides et aux rassembleurs. Il réunit aussi des générations différentes, confronte des approches et des conceptions artistiques. Il présente ainsi de nombreuses techniques, du dessin à l'installation, de la sculpture à l'animation, de la photographie à la peinture.

Nouveauté cette année : les propositions sont rassemblées en quatre circuits à explorer en fonction de vos envies de découvertes :

- le circuit du centre-ville\*;
- le circuit du projet *L'Académie en vitrine\**;
- le circuit extérieur, plus confortable en vélo ou en voiture ;
- le circuit mettant en lumière le travail de Mady Andrien\*.

\* Accessible à pied.



Anne Beaudry



MaYanne



Arlette Degotte

## CENTRE-VILLE

### LIEU 1 CENTRE CULTUREL DE L'ARRONDISSEMENT DE HUY

AVENUE DELCHAMBRE, 7A

#### THÉRÈSE FRAPART ET HÉLÈNE LEMMENS INSTALLATION

Thérèse Frapart et Hélène Lemmens proposent un questionnement sur le rôle de lavandière, traditionnellement féminin. Celui-ci révèle souvent des qualités liées à la tendresse et au souci de bien-être de la femme pour les siens. En parcourant un montage suggestif d'objets et d'éléments d'ambiance (bruits, parfums, chaleur), le visiteur sera amené à réfléchir à son positionnement par rapport à ce rôle.

#### ANNE BEAUDRY PEINTURE D'APRÈS MODÈLE

Depuis son enfance, Anne Beaudry a été entourée d'artistes au sein de sa famille. Il lui est ensuite souvent arrivé de dessiner dans le cadre de ses activités professionnelles. Depuis un an, elle suit des cours de dessin à l'Académie des Beaux-Arts de Huy. Suite aux croquis imposés de modèles vivants, l'envie de peindre lui est venue.

#### MAYANNE PEINTURE ET SCULPTURE

*Amazonne*. En 2007, MaYanne apprend qu'elle souffre d'un cancer du sein. Elle réalise alors une série de photos qui seront à l'origine de deux peintures autoportraits et de trois sculptures. Se mettre face à cette réalité douloureuse en l'exprimant de manière artistique lui a permis d'accepter une nouvelle image de son corps, image totalement chamboulée par la mutilation de cette partie représentative de sa féminité.

#### ARLETTE DEGOTTE AQUARELLE ET 3D

Arlette Degotte expose des aquarelles et compositions en trois dimensions. Intitulées *Accessoires divers et variés*, *Jeu de dames* ou *Seinpinière*, elles évoquent différents attributs féminins. L'artiste présente aussi un projet de vanité.



Elsa Desmedt



Josianne Heselman



Michèle Haenen



Patrick Putz



Danièle Dejasse

### ELSA DESMEDT DESSIN ET AQUARELLE

La chaise fut en toute circonstance la fidèle amie de la femme. Enfant déjà, elle fût conditionnée à l'attente, par la lecture des contes tels *La Belle au bois dormant*. Là, patiemment, elle attendait une fin de cuisson d'un délicieux gâteau, préparé avec amour pour sa famille. Plus libre à présent, elle peut rêver en espérant la visite de ses petits enfants.

### JOSIANNE HESELMAN GRAVURE

*Au nom de toutes les femmes*. Féminité voilée, cachée. Féminité excisée, mutilée. Féminité enclavée, esclave. Féminité entrave, brave. Féminité accouchée, dévoilée. Féminité souhaitée, paradée. Féminité assumée, libérée...

### MICHÈLE HAENEN SCULPTURE

Sans maquillage, sans bijou, sans artifice, la femme se suffit à elle-même. Michèle Haenen la représente à travers ses courbes essentielles, singulières ; ses attributs, dans le sens de ce qui lui est propre. Solitude, réflexion, babillage, joie, tristesse, curiosité : son corps dans ses détours les plus symboliques exprime tout cela.

### PATRICK PUTZ PEINTURE ET DESSIN

Patrick Putz propose des représentations des attributs féminins d'après *Le Faune mordu* de Jef Lambeaux (1903 — Parc de La Boverie). Les trois premières parties sont des variations, des points de vue différents du même sujet. La quatrième partie est une clef d'unification pour afficher la passion librement consentie.

### DANIÈLE DEJASSE PEINTURE

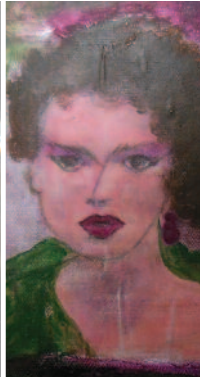
Danièle Dejasse aime peindre les visages féminins. Elle propose des dessins de femmes au pastel. De nationalités différentes, elles ont chacune une singularité dans leur coiffure.



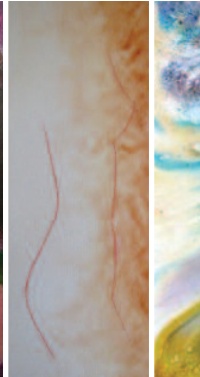
Gabriel Lories



Marie Melebeck



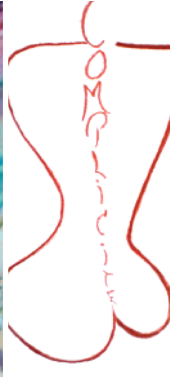
Francine Wéry



Lucienne Degotte



Margareth Lenoir



Marianne Ponthir

### GABRIEL LORIES PEINTURE

Gabriel Lories pratique exclusivement la peinture sur toile. La femme étant absente dans sa vie, elle est fréquemment représentée dans ses toiles. Il a une préférence très marquée pour l'expressionnisme, en particulier allemand et autrichien. Il expose chaque année depuis 2004, seul ou avec d'autres artistes.

### MARIE MELEBECK PEINTURE

Marie Melebeck est partie du postulat qu'une femme passe par plusieurs stades au long de sa vie. Ainsi, la fille devient femme à l'apparition des règles, devient mère quand elle souhaite un enfant, et l'apparition de la ménopause figure une autre étape significative. Le changement est donc l'attribut féminin qu'elle a choisi de représenter.

### FRANCINE WÉRY PEINTURE

Francine Wéry tente actuellement d'exprimer différentes facettes de la sensualité féminine. Elle vous propose d'entrer dans un univers coloré et intime. Ces essais sont diversifiés en compositions, en couleurs et en émotions.

### LUCIENNE DEGOTTE PEINTURE

Lucienne Degotte a voulu mettre en valeur ce que les femmes ont de plus beau et de plus humain, mais aussi leurs angoisses. Ses peintures ont pour thèmes l'harmonie, l'amour, l'oubli...

### MARGARETH LENOIR ART GRAPHIQUE ET PEINTURE

Lorsqu'elles quittent le monde des vivants, les femmes laissent-elles des traces différentes de celles des hommes ? Margareth Lenoir pense que oui.

### MARIANNE PONTIR PEINTURE ACRYLIQUE ET ÉCRITURE

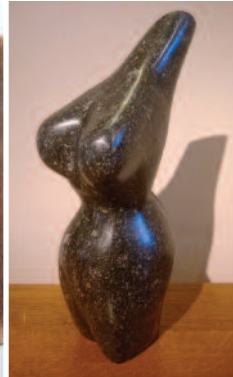
Marianne Ponthir nous montre à voir la féminité dans des formes plastiques typiquement féminine, mais aussi avec des mots de femmes. Recherche sur la corrélation entre formes physiques et psychiques. Investigations des comportements féminins/ masculins. Rapport ouverture/censure. Symbiose.



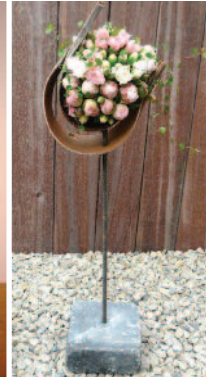
Françoise Laruelle



Marlène Azzalini, Angèle de Barquin et Lilla Lazari



Jean-Louis Alexandre



Mary-Lou Grosjean

## FRANÇOISE LARUELLE DESSINS AU SABLE

Françoise Laruelle privilégie deux techniques : le dessin à l'encre de Chine et le dessin sablé, pour la chaleur et l'harmonie des couleurs. Dans son atelier, un parfum d'exotisme : vous découvrirez plus de 350 échantillons de sables naturels de toutes les couleurs, provenant du monde entier.

## LIEU 2 PISCINE COMMUNALE

AVENUE GODIN-PARNAJON, 5

### MARLÈNE AZZALINI, ANGÈLE DE BARQUIN ET LILLA LAZZARI SCULPTURE, TEXTILE ET PEINTURE

Ce trio d'artistes a toujours été fasciné par les gestes du quotidien joués par le corps féminin. Elles ont voulu s'associer pour représenter un corps en peinture, collage et broderie. Elles y mettent en valeur un univers singulier à multiples facettes. Leur œuvre est issue d'une aventure humaine qui explore la diversité et la complexité des sentiments.

## JEAN-LOUIS ALEXANDRE

### SCULPTURE

Sculpteur depuis une trentaine d'années, Jean-Louis Alexandre essaye de faire parler la pierre et plus particulièrement le petit granit. Il souhaite lui donner un aspect qui laisse l'envie de le caresser... Épaulé par les amoureux de cette matière à l'atelier Les Avins, il s'est orienté vers plusieurs styles, des plus modestes aux plus techniques.

## MARY-LOU GROSJEAN ART FLORAL

### AURÉLIE HOLLEBECQ PEINTURE ET SCULPTURE

### DAVID LOICQ PHOTOGRAPHIE

Mary-Lou Grosjean et Aurélie Hollebecq avaient participé au Parcours d'Artistes 2013 en binôme. Ici, elles proposent, avec la complicité de David Loicq de travailler sur le bas nylon.

Fleuriste depuis 2010, Mary-Lou Grosjean est passionnée par l'art floral. Elle tente de magnifier la beauté de la nature par ses créations à l'aide de fleurs ou de branches. Elle intégrera le bas nylon dans ses montages.

Aurélie Hollebecq déclinera sa vision du bas





Aurélie Hollebecq



France Paquay



Michelle Noël



Malika Mousdik

nylon en peinture. Depuis toujours, son travail s'axe sur son ressenti, ses émotions au quotidien. Son style, proche de l'expressionnisme, découle en général de son état d'esprit et de son humeur du moment.

Passionné par la photo depuis une dizaine d'années, autodidacte où presque, David Loicq aime redécouvrir les personnes à travers les portraits qu'il réalise et dévoiler, sa vision à ses modèles. La photo est pour lui, une vraie passion dévorante. Il mettra également en valeur le bas nylon en question.

### LIEU 3 PARC HENRION

#### PARC HENRION

#### FRANCE PAQUAY INSTALLATION

L'installation de France Paquay est une réponse à un projet de loi qui voudrait interdire qu'on laisse son linge sécher à l'extérieur. Le linge de corps est évidemment une représentation de notre intimité. Mais il s'agit plutôt ici de repré-

senter une chaîne de linge de corps pour exprimer l'importance du vivre ensemble ; la solidarité jusque dans sa pure intimité.

### LIEU 4 ESPACE PRÉVENTION

#### PARC HENRION

#### MICHELLE NOËL DESSIN ET SCULPTURE EN PAPIER

Une constante omniprésente : l'imaginaire féminin. Les techniques utilisées varient : tantôt crayon pour le dessin, tantôt papier pour les personnages et les bijoux. Le papier apporte la couleur et la fantaisie à Michelle Noël, tandis que le dessin la transporte dans un monde plus intérieur.

#### MALIKA MOUSDIK CRÉATION DE BIJOUX

Malika Mousdik travaille sur des accessoires féminins qui racontent une histoire. Colorés ou classiques, discrets ou imposants, les bijoux confectionnés sont en fil de soie pur, fil de laine,



Mady Andrien



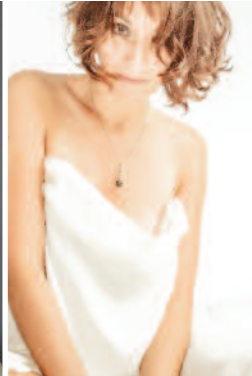
George Collignon



Maurice Potier



Val Trifan



Stéphane Laruelle

fil de satin, fil de coton, perles, brillants, breloques, formes en raku, argent 925...

La créatrice vous propose de découvrir ses bijoux uniques et multicolores et de mettre la couleur dans votre vie et à votre cou.

## LIEU 5 GALERIE CAD

RUE DES AUGUSTINS, 22

MADY ANDRIEN, ANNICK DUBISY, VAL TRIFAN,  
GEORGE COLLIGNON, MAURICE POTIER, CEJER  
MAAS ET ALAIN BONNEFOIT

ART AU FÉMININ

Mady Andrien et Annick Dubisy, accompagnées de cinq autres artistes, expriment un certain art au féminin. L'exposition présentée à la galerie sera agrémentée d'un parcours de sculptures de Mady Andrien dans différents lieux publics de la ville (voir page 24).

Exposition accessible jusqu'au samedi 5 avril.

## LIEU 6 CHEZ CLAUDE DEBAR

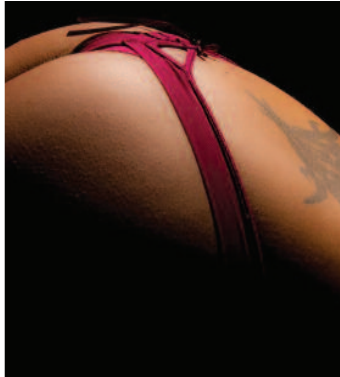
RUE DES AUGUSTINS, 26

CLAUDE DEBAR ET STÉPHANE LARUELLE ÉCRITURE  
ET PHOTOGRAPHIE

En tant que thérapeute, Claude Debar est touché par le thème de la féminité. Au travers des écrits qu'il présente, il souhaite montrer aux visiteurs la vision qu'un homme peut avoir des attributs féminins. Parfois très « mâle », elle est aussi empreinte de beaucoup de sensibilité. Ses textes sont associés aux photos de Stéphane Laruelle. L'un et l'autre se sont laissés porter par leurs créations réciproques.



Jack Bioul



Yves Delhalle



Jérôme Heymans

## LIEU 7 ESPACE PUBLIC NUMÉRIQUE

RUE DES AUGUSTINS, 18B

(Entrée via le parking du Quadrilatère)

### JACK BIOUL PHOTOGRAPHIE

La femme et la pomme ont toujours été symboliquement liées, notamment avec Ève, Vénus, Atalante et Marie. Selon les peuples, la pomme a eu différentes significations symboliques et elle évoque, mieux que tout autre fruit, le désir et l'amour. Jack Bioul montrera la femme convoitant la pomme, l'objet de son désir.

### YVES DELHALLE PHOTOGRAPHIE

Vénus. Déesse de l'amour, de la séduction et de la beauté dans la mythologie romaine. Elle aime séduire. Elle peut utiliser des accessoires mais elle possède aussi la beauté en toute simplicité. Via un triptyque, Yves Delhalle veut montrer que la beauté de la femme va au-delà de la nudité.

### JÉRÔME HEYMANS PHOTOGRAPHIE

Jérôme Heymans présente une courte sélection de sa série *Nuit*, largement inspirée de l'imagerie cinématographique. Empruntant l'iconique vamp des polars des années 70 et 80, ses photos sont comme des morceaux de film, ou des fragments de narration. La femme devient l'héroïne d'une séquence de film.





Frédérique Chansay-Wilmotte



Laurence Ghislain



Catherine Humblet



Christiane Musique

## LIEU 8 SALLE NOUVEL ESSOR

RUE VANKEERBERGHEN, 20

### FRÉDÉRIQUE CHANSAY-WILMOTTE AQUARELLE

Frédérique Chansay-Wilmotte se perfectionne dans l'aquarelle en reproduisant des fleurs. Leur langage a évolué avec le temps et leur signification diffère selon les cultures, mais elles restent les messagères de nos sentiments. Offrir un bouquet de fleurs, c'est parler du fond du cœur.

### LAURENCE GHISLAIN AQUARELLE ET ACRYLIQUE

Influencée par des artistes contemporains, Laurence Ghislain a créé un style et une technique propres. La lumière, omniprésente dans ses aquarelles, est accompagnée de couleurs incandescentes. Sans cesse émerveillée par la magie de l'eau et des pigments, elle poursuit encore et toujours sa découverte d'une technique riche en surprises et émerveillements.

### CATHERINE HUMBLET AQUARELLE

Catherine Humblet explore l'art de l'aquarelle dans son magnifique petit village en Condroz. Il l'inspire tant qu'elle signe ses œuvres « Catherine, Saint-Fontaine ». Autodidacte, elle aime se laisser imprégner par la poésie de Turner et des marines, qui évoquent le voyage dans un monde imaginaire entre eau et espace.

### CHRISTIANE MUSIQUE FUSAIN ET PASTEL

Christiane Musique souhaite mettre en avant le droit de la femme à voiler ou dévoiler son corps selon son désir. Tantôt par un voile qui par sa transparence dévoilera à l'être choisi l'essence de sa féminité. Tantôt par un voile coloré, opaque, emphatique et léger pour lui permettre, en secret, d'éprouver et de dégager son plaisir de vivre et son sentiment de bien-être.



Huguette Thomé



Lieve Cabergs



Rocio Alondra Antognoni Miranda

## HUGUETTE THOMÉ AQUARELLE

Huguette Thomé ne pratique que l'aquarelle qui lui convient, la rend heureuse et lui permet d'apprendre tous les jours. Le thème du parcours l'a d'abord laissée songeuse... Elle a choisi de rendre hommage aux femmes qui ont travaillé et lutté dans des conditions difficiles, ainsi qu'à celles qui aujourd'hui encore connaissent sous d'autres cieux des sorts peu enviables.

## LIEVE CABERGS VITRAIL

Inspirée par le *Rosal de Sainte-Croix* et *Le Passeur de lumière* de Bernard Tirtiaux, Lieve Cabergs a voulu traduire dans le vitrail la métamorphose de la pierre à la dentelle, du masculin au féminin. Le rythme du maillet s'est transformé en palette de couleurs. Elle a féminisé la matière brute en lui donnant la transparence dans laquelle joue la lumière.

## ROCIO ALONDRA ANTOGNONI MIRANDA DANSE

Rocio Alondra Antognoni Miranda est une jeune danseuse née au sud du Chili. Avec l'aide de Olivier Calvici, elle présente des séquences de danse filmées dans de magnifiques paysages extérieurs. Des brises y réveillent les couleurs gorgées de lumières et la matière intense des végétaux. Les plans fixes d'Olivier Calvici révèlent une image vivante et photographique.



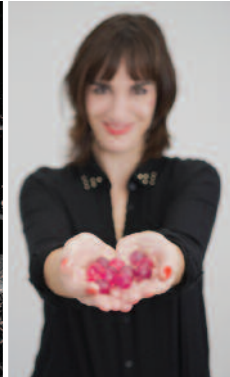
Ateliers Li Cwèrneû



Pascale Hendrick



Anne Mathoul



Boris Spiers

## LIEU 9 PAC É...CO

### RUE DES ESSES, 2A

#### LI CWÈRNEÛ PLURIDISCIPLINAIRE

Les différentes propositions tournent autour du vêtement. L'atelier Créativité en 2 et 3D propose des moules à chaussures décorés de façon fantaisiste et des sacs mettant la couture et la customisation à l'honneur. Ce travail évoque la femme libre qui a abandonné ses talons hauts de femme-objet pour des chaussures confortables, voire sportives. Le nouvel atelier Tricot/Crochet dévoile quant à lui, ses visions du bikini.

#### PASCALE HENDRICK PEINTURE

« On ne connaît point les femmes, elles ne se connaissent pas elles-mêmes, et ce sont les occasions qui décident des sentiments de leur cœur. » La Fayette

Sentiments, caractère, corps... l'attribut féminin est vaste. Pascale Hendrick utilise ses différents thèmes dans ses peintures, jouant aussi sur l'autoportrait dans le non-figuratif.

#### ANNE MATHOUL PHOTOGRAPHIE

Anne Mathoul choisit de nous montrer un projet photographique présentant des femmes en rue montrant leurs achats vestimentaires.

## LIEU 10 LOCAL DU PAC

### RUE DU MARCHÉ, 45

#### BORIS SPIERS PHOTOGRAPHIE

Invité par le Centre culturel à réaliser un projet dans le cadre de *Vous êtes ici*, Boris Spiers a choisi d'explorer la relation mère-fille. Avec *L'Objet de leur affection*, il présente une série de portraits, mais aussi un travail autour d'objets symbolisant ce lien. Les images reflètent de nombreuses émotions.

Exposition accessible jusqu'au vendredi 28 mars, du lundi au vendredi, de 10 à 16 heures.



Brigitte Flabat



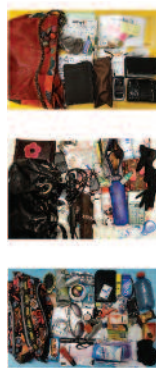
Sandrine Flinto



Marithé Basselier



Andrée Gill



Pascale Hardy

## LIEU 11 ESPACE SAINT-MENGOLD PLACE VERTE

### BRIGITTE FLABAT PEINTURE ET INSTALLATION

*Sing Me a Swing Song.* Le travail de Brigitte Flabat est toujours guidé par un décor sonore, musique et peinture étant pour elle étroitement associées. Sur le thème des attributs féminins, elle a choisi de représenter des chanteuses à la voix exceptionnelle.

### SANDRINE FLINTO INSTALLATION

Le devoir d'être belle selon les critères imposés par la mode pose la femme devant le questionnement de son identité personnelle et la place qu'elle occupe où devrait occuper dans la société.

Sous forme d'installation, Sandrine Flinto invite le spectateur à se promener entre des silhouettes, à s'interroger sur la pression que la société exerce sur la femme et sur la difficulté qui existe pour elle à maintenir l'équilibre entre son apparence et sa personnalité.

### MARITHÉ BASSELIER GRAVURE

Marithé Basselier est diplômée de l'Académie des Beaux-Arts de Liège en gravure et lithographie. En choisissant de réaliser quatre lithographies sur le thème des attributs féminins, l'artiste s'est laissée aller à une création où la danse se révèle.

### ANDRÉE GILL GRAVURE

Andrée Gill fait un rapprochement entre les végétaux — un thème de prédilection — et le voile qui représente un symbole religieux, un accessoire qui cache, dissimule, emprisonne. Mais le voile peut être aussi un accessoire de mode qui suggère, s'enroule autour du corps. Le voile vole et dévoile...

### PASCALE HARDY PHOTOGRAPHIE

*Mise à sac.* Pascale Hardy a dû trouver des femmes prêtes à dévoiler l'intérieur de leur sac à main... sans tricher. Les photos ont en effet été prises sur le vif. Toutes ces femmes ont accepté de se mettre ainsi « à nu ». La série est ludique : on peut aisément se prendre au jeu de deviner leur âge, leur profession...



William Lambion



Julie Lefèvre



Laura Montulet



Cynthia Evers

### WILLIAM LAMBION PHOTOGRAPHIE

Chaque partie du corps de la femme est empreinte de féminité. Parmi les plus discrètes, William Lambion a voulu photographier des nuques. L'observation d'une nuque évoque pour lui toute la beauté et la grâce de la femme. La surreprésentation du corps de la femme ferait oublier l'érotisme que peut révéler un chignon ou une tresse.

### JULIE LEFÈVRE SCULPTURE ET INSTALLATION

Julie Lefèvre s'est axée sur l'intimité de la femme et ce qu'elle suscite au sein de la société. Les objets d'art présentés visent à faciliter un dialogue par rapport à une évacuation de déchets, ici organiques. « Toutes les femmes éprouvent de la pudeur à l'égard de ces objets du quotidien. Elles éprouvent la même sensation que si l'on regardait sous leur peau ».

### LAURA MONTULET AQUARELLE

« La femme des années 30 dégage une féminité à fleur de peau. Ses accessoires sont bien à elle : chapeaux, éventails, fourrures, plumes et colliers de perles. Pour elle, vive la liberté vestimentaire et aux oubliettes corsets, faux culs, jupons et crinolines qui l'engonçaient ! »

### CYNTHIA EVERS PEINTURE RÉALISTE

Dans sa peinture, Cynthia Evers livre des instantanés de vie. Elle aime jouer avec le pinceau, rechercher le rendu de matières. Elle n'utilise actuellement que le noir sur blanc, ce qui lui permet un travail plus profond sur les ombres, les perspectives... Sa motivation à répondre au thème des attributs féminins est venue de l'ambiguïté qu'il suscite en elle.





La galerie Juvénal



Florence Delvaux



Danièle Fourneau

## LIEU 12 GALERIE JUVÉNAL

### PLACE VERTE

MARIE-ROSE CORNELY SCULPTURE  
VIVIANE GILLARD DESSIN ET PEINTURE  
CAROLINE LÉGER INSTALLATION

L'exposition programmée à la galerie Juvénal se veut éclectique. Les trois artistes déclineront le thème des attributs féminins avec leurs ressentis personnels et leurs conceptions de la féminité. Les propositions montrées seront multiples et variées : installations (dont certaines végétales) sculpture, céramique, dessin, peinture et livres-objets.

Vernissage : vendredi 28 février de 19 à 21 heures.

Exposition accessible du samedi 1<sup>er</sup> mars au dimanche 23 mars, les samedis, dimanches et jours fériés de 14 heures à 18h00 ou sur rendez-vous (0485/75 62 03).

## LIEU 13 CONCIERGERIE DE

### L'HÔTEL DE VILLE

### GRAND-PLACE

FLORENCE DELVAUX PEINTURE

Les toiles de Florence Delvaux présentent un aspect ultra féminin, par la sensualité qui s'en dégage. Des attitudes, des moments de femmes toujours accompagnés d'un mystère qui plane. Complexe, la femme peut « jouer » aux interrogations, laisser paraître, puis changer d'avis...

DANIÈLE FOURNEAU PEINTURE

Le fil conducteur du travail de Danièle Fourneau est l'explosion des couleurs, la joie de jouer avec elles, les effets de lumière et d'ombre, et l'importance de la troisième dimension. Elle présente ici quelques-unes des multiples facettes que la femme endosse pour se montrer au monde.





Anne Van de Velde



Marie Béguin



Émilie Poncelet

## LIEU 14 LA FÉE TARABISCOTÉE

### GALERIE DES FOUARGES

#### ANNE VAN DE VELDE CRÉATION DE BIJOUX

À la croisée des chemins entre le kitch, le vintage et l'influence de la rue, les créations d'Anne Van De Velde sont celles d'une passionnée et séduisent en général des personnalités peu banales. Dans ses collections délirantes, vous découvrirez des animaux en plastique, des crânes, des poupées Barbie savamment charcutées, des bijoux chics comme des talismans, le tout rehaussé par des couleurs flashy.

## LIEU 15 COUTURE S

### RUE DU PONT, 3

#### MARIE BEGUIN ET ÉMILIE PONCELET CRÉATION DE BIJOUX ET AQUARELLE

La symbolique des fleurs est intimement liée à la femme. À travers ses aquarelles florales récentes, Émilie Poncelet explore les symboliques de l'amour, de la sexualité ou de la modestie. Marie Béguin présente ses bijoux de tête et ses chapeaux aériens transparents, attributs de la grâce féminine. Leurs et parures sont-elles l'apanage des femmes, clin d'œil à des signes du passé ou attributs à partager avec les hommes ?



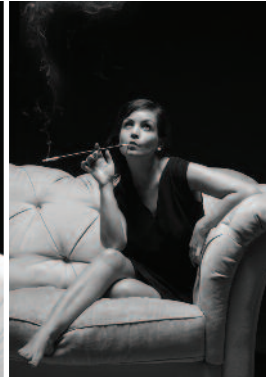
Mégane Anciaux



Gwen Devos



Céline Malisoux



Laurie Walemme

## LIEU 16 ATELIER ROCK QUAI DAUTREBANDE, 7

### MÉGANE ANCIAUX PEINTURE ET SCULPTURE

Les œuvres de Mégane Anciaux célèbrent la sensualité, les chevelures et les lèvres pulpeuses des femmes. L'image de sa femme idéale est fragile et envoûtante. L'artiste prend un plaisir fou à dessiner ces corps passionnants. Elle considère les femmes comme le centre du monde sexuel et mental.

### GWEN DEVOS DESSIN ET PEINTURE

Gwen Devos donne à voir la femme dans ses émotions, sa sexualité, ses désirs, ses tâches à accomplir, ses états d'âme. L'aquarelle est appliquée instinctivement sur le support afin d'éviter le contrôle et la déformation des émotions ressenties. La notion de temps n'existe pas. Le graphisme et la coloration expriment en toute honnêteté son ressenti, son vécu.

### CÉLINE MALISOUX PHOTOGRAPHIE

*Telle mère, telle fille.* La ressemblance entre individus apparentés est le départ de la réflexion génétique. Via la photographie, Céline Malisoux a voulu confronter mères et filles en assemblant une moitié du visage de chacune. Ces images mettent au jour des liens uniques et particuliers qui créent une collection de similitudes ou, au contraire, de différences.

### LAURIE WALEMME PHOTOGRAPHIE

Aimant particulièrement l'esthétique de cette époque, Laurie Walemme a choisi de représenter la femme au moment de l'entre-deux-guerres. Elle utilise le noir et le blanc pour mettre en valeur le sexe féminin. Grâce à des accessoires de mode, elle fait varier les tenues, les poses, les ambiances...



Yeroün Carlier



Bénédicte Rossi

## L'ACADÉMIE EN VITRINE

En lien avec le Parcours d'Artistes, les étudiants de l'Académie des Beaux-Arts de Huy ont réalisé des projets artistiques sur le thème des attributs féminins et son adaptation aux lieux d'exposition : des vitrines. Une dizaine de propositions sont donc à découvrir dans le centre-ville du 1<sup>er</sup> au 9 mars pendant les heures d'ouverture des magasins.

Plusieurs prix seront remis lors du dévernissage du projet, le samedi 8 mars, à 18 heures, rue des Fouarges.

L'Académie des Beaux-Arts de Huy a créé cet événement en partenariat avec le Centre culturel et les commerçants.

### VITRINE 1 SMARTOYS

RUE DES AUGUSTINS, 17

#### YEROÛN CARLIER PEINTURE ET INSTALLATION

« Le travail de Yeroün nous parle d'un quotidien au travers de ses gestes les plus banals, d'une forme de consommation, d'isolement, de souffrance, cette souffrance que l'on trouve dans les

recoins les plus sombres de la société actuelle. Son travail est en chemin, c'est une évidence. L'artiste y est en recherche constante, il s'applique à poser sur des matériaux divers (fréquemment au travers de la récupération) les traces d'une volonté féroce de créer, de dire les sentiments que lui inspire le monde. »

Christophe Kauffman.

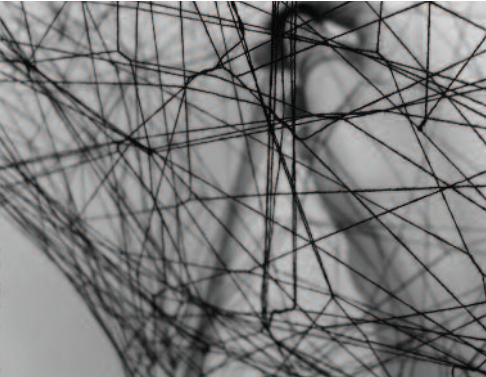
### VITRINE 2 LEÇON PARTICULIÈRE

RUE DES AUGUSTINS, 15

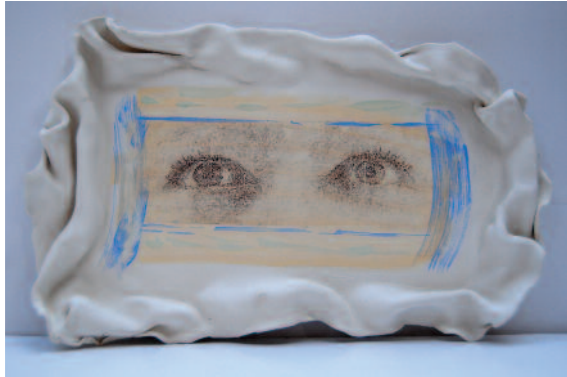
#### BÉNÉDICTE ROSSI PEINTURE

L'artiste nous montre multitude de ronds de tissu et de laine et de cercles de coton. Le cercle, figure parfaite, présent en abondance dans la nature, symbole universel. C'est une forme qui se donne à voir, pleine, homogène, statique et fermée sur elle-même.

C'est aussi un vide, un abîme. Temps — éternité — plénitude — cycles renouvelés — menstruations — vie — mort — naissance — renaissance — fémi-



Émilie Deleuze et Dacil Martin-Paillet



Valérie Ceulemans

nité — ovules — ovaires — ventre rond... Symbole de protection, il devrait aussi être le symbole du respect accordé aux femmes, elles-mêmes synonymes de vie.

### VITRINE 3 HAIR DU TEMPS

RUE DES AUGUSTINS, 12

ÉMILIE DELEUZE ET DACIL MARTIN-PAILLET  
INSTALLATION

L'installation réalisée dans l'espace est composée de fils de couture qui se croisent et s'entremêlent. Une toile complexe, reflet d'un lien très puissant entre le fil et la vie des femmes, tout au long des générations passées, présentes et futures. Un attribut qui la suit, l'enveloppe, la protège ou qui parfois l'enferme.

### VITRINE 4 1001 BOULES

RUE DES AUGUSTINS, 10

LISSSEL ESTEVES MANZANO DESSIN

Le thème des attributs féminins autorise beaucoup de lectures. Pour Lissel Esteves Manzano, les qualités féminines sont notamment la délicatesse et l'intuition, sans oublier le fait que la femme donne la vie. L'artiste dévoile un pop-up (contre-pliages). Les différentes formes rappellent ces qualités, ainsi que des objets qui représentent le quotidien.

VITRINE 5

### ARÔMES ET VOLUP'THÉS

RUE VIERSET-GODIN, 5

VALÉRIE CEULEMANS CÉRAMIQUE

Pudique ou non, exposé ou caché, d'ici ou d'ailleurs, le regard reste pour Valérie Ceulemans le plus grand attribut féminin, car il est inimitable.



Marie-Paule Demoulin



Julie Sendo-Blanco



Aurélie Londot

ble. Elle présente des transferts de photos de regards de femmes sur des plaques de porcelaine planes. Ces transferts sont monochromes pour accentuer un détail ou non. La « bibliothèque » de ces regards, reflets de pensées plus profondes, a une grande importance.

## VITRINE 6 VÉRONIQUE PAULUS

RUE VIERSET-GODIN, 3

### MARIE-PAULE DEMOULIN INSTALLATION ET PEINTURE

Sur une sorte de totem en bois semble trôner une sculpture primitive. Vénus aux formes rondes, symbole archaïque de la maternité, elle évoque la fécondité, la filiation, la pérennité. Portée par un lyrisme coloré, la statuette évoque une gestuelle originelle qui libère les tensions et délie les émotions. La couleur devient l'élément primordial, elle porte en elle cette joie de l'enfantement.

## VITRINE 7 LA FÉE TARABISCOTÉE

GALERIE DES FOUARGES

### JULIE SENDON-BLANCO INSTALLATION

L'installation de Julie Sendon-Blanco est un paravent représentant Marilyn Monroe. Une femme autant qu'un mythe. « Une étrange sensation m'avait envahie, comme si j'avais été scindée en deux personnes distinctes. L'une, Norma Jean, de l'orphelinat, n'appartenait à personne. L'autre, j'en ignorais le nom. Mais je savais où était sa place. Elle appartenait à l'océan, au ciel, au monde entier. » Marilyn Monroe, *Confession inachevée*.

## VITRINE 8 OPTIQUE LONDOT

GRAND-PLACE, 15

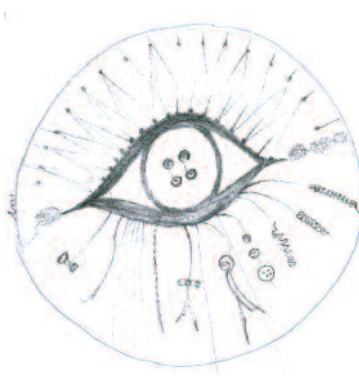
### AURÉLIE LONDOT PEINTURE

« La femme rayonne par l'élégance et la pureté de ses courbes. Elle sublime l'expression de sa





Micheline Hilhorst et Lily Pinneur



Mireille Albert



Nadine Collet et Poupette Pêcheur

féminité tantôt par son attitude, tantôt par le soin qu'elle apporte à certains détails de son apparence. Tel un puzzle, l'installation présentée propose d'emmener le passant de la figuration de la féminité à sa transfiguration.

#### VITRINE 9

### COIFFEUR DAME DABOMPRÉ

RUE DES RÔTISSEURS, 14

MICHELINE HILHORST ET LILY PINNEUR

INSTALLATION ET PEINTURE

Point n'est besoin de parler quand on a un regard de femme qui en dit long, le regard suffit. Voyager au cœur de l'autre ou au cœur de soi ne fait partie d'aucune frontière, tradition ou culture, le cœur fait tout, le reste est inutile. Dans cette installation, trois miroirs peints présentent des visages de plusieurs ethnies. Ils expriment sentiments et ressentis.

#### VITRINE 10 COUTURE S

RUE DU PONT, 3

MIREILLE ALBERT PEINTURE

Mireille Albert est attirée depuis toujours par la couture et le dessin. L'artiste nous propose une composition sur base d'objets communs récupérés, tels que fils, boutons, tirettes... À l'aide de ces accessoires, elle espère toucher les femmes de toutes les générations.

#### VITRINE 11

### CRÉATRICE DE BONHEUR

RUE DU PONT, 5

NADINE COLLET ET POUPETTE PÊCHEUR

INSTALLATION ET SCULPTURE

Nadine Collet et Poupette Pêcheur rendent hommage aux femmes artistes des siècles derniers. Elles dénoncent également les déformations infligées culturellement aux corps des femmes.

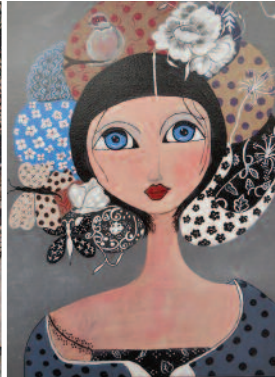




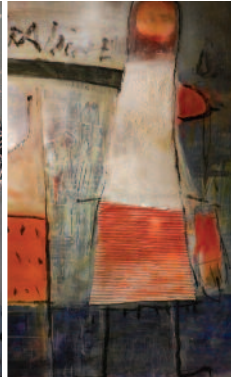
Muriel Zéguers



Jacques Radolsky



Renée Delhez



Géraldine Delfosse

## PARCOURS VOITURE

### CHEZ MURIEL ZÉGUERS AVENUE DES FOSSÉS, 36

#### MURIEL ZÉGUERS DESSIN

Passionnée de dessin au crayon et au fusain, jouant sur des transparences, Muriel Zéguers aime dessiner des corps au féminin. Depuis quelques années, elle se dirige vers l'abstraction et la peinture acrylique sur toile où elle explore les cambrures et lignes intégrées dans des couleurs chaudes.

#### JACQUES RADOLSKY GRAVURE

Décédé en 1995, Jacques Radolsky était un artiste collectionneur et un graveur passionné d'ex-libris. Il a représenté le nu et l'érotisme au féminin avec la technique de la gravure sur cuivre au burin et eau forte. Au cours de sa vie, il a réalisé de nombreux échanges avec des graveurs reconnus dans le monde entier.

#### RENÉE DELHEZ ILLUSTRATION

Autodidacte, Renée Delhez crée des tableaux de femmes, rétros, naïves, ou irréelles. Il existe des femmes à la beauté intérieure vivant dans leur simplicité. D'autres ont besoin et aiment s'accommoder de mille et une parure pour parfaire leur féminité. Les peintures irisées de couleurs chatoyantes font ressortir les charmes propres à chacune d'elles.

### CHEZ GÉRALDINE DELFOSSE CHEMIN DES CHAPELLES, 30

#### GÉRALDINE DELFOSSE PEINTURE

Géraldine Delfosse se trouve naturellement orientée vers une approche psychologique de la femme. Elle aime évoquer sa dimension relationnelle, l'insérant par exemple dans des silhouettes identiques qui l'arrachent à sa solitude. Elle peint volontiers à l'acrylique sur des panneaux de bois qui se prêtent à la technique du grattage. Comme pour chercher, sous l'épaisseur des couches accumulées, la vérité de l'être caché.



Florence Gossuin



Marc Matthieu



Guy Cornaille



Jacques Bouchat

### FLORENCE GOSSUIN SCULPTURE

Illustratrice, Florence Gossuin crée, en papier et en trois dimensions, des personnages qui semblent bouger, danser, communiquer entre eux. Les créations nous plongent dans une atmosphère romanesque et drôle.

### MICHAËL HOEBREGS SCULPTURE

La sculpture contemporaine conceptuelle de Michaël Hoebregs propose une allégorie du modèle par sa matière. Les sculptures en fange représente le féminin. La terre développe la vie dans ses entrailles faites de lave et de magma.

## À LA POTERIE DE BEN

RUE DE LA POTERIE, 1

### MARC MATHIEU

Marc Mathieu nous fait découvrir avec ses trois complices la poterie de Ben. Un atelier voué à la création qui accueille céramistes, peintres, sculpteurs, poètes...

### PATRICK VANDEN

Les thèmes des recherches de Patrick Vanden sont la liberté, l'espace, la vie et la mort.

### VIVIANE RAVET

Viviane Ravet façonne les éléments avec quelques pigments pour créer des personnages.

### GUY CORNAILLE

Le travail présenté constitue pour Guy Cornaille une recherche de liberté dans le geste.

## CHEZ JACQUES BOUCHAT

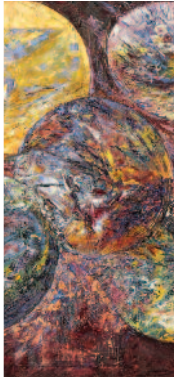
RUE BAUDOUIN-PIERRE, 12

### JACQUES BOUCHAT SCULPTURE

Constante de la sculpture depuis la nuit des temps, le thème de la féminité est très présent dans le travail de Jacques Bouchat. Il s'inspire de la fleur « Clitoria ternèa », dont le nom provient de la ressemblance avec le sexe féminin. Cette forme végétale peut être interprétée de plusieurs manières : papillon, voile, fleur,



Nicole Villers



Nadine Dozin



Laurence David



Véronique Dijon



Dominique Yernaux

cerf-volant. En plein air, le vent peut jouer sur le textile comme sur un végétal.

## CHEZ NICOLE VILLERS

RUE DE LA MAIRIE, 12A

### NICOLE VILLERS PEINTURE

Plusieurs œuvres de Nicole Villers semblent se rattacher aux attributs féminins. En effet, elle traite de sujets comme la grossesse précoce, la répudiation, l'adoption... En reliant ces divers tableaux, une partie importante de sa sensibilité est mise à jour.

### NADINE DOZIN PEINTURE

Tels une danse, les gestes de Nadine Dozin se succèdent tandis qu'elle applique ses couleurs tourbillonnantes et pleines de vie. Apparaissent sur la toile des formes toutes en féminité, des rondeurs, des mouvements parlant de cycles, de lunes et de terres... On peut, au gré du regard, découvrir le corps d'une femme, ses désirs... Une liberté qui fait écho à celle de l'artiste.

## CHEZ LAURENCE DAVID

RUE DU HERCOT, 11

### LAURENCE DAVID SCULPTURE

Laurence David nous propose de découvrir ses céramiques. Cette année, elle présente des sphères en terre présentant des visages.

### VÉRONIQUE DIJON COLLAGES

Éclectique, le travail de Véronique Dijon est l'association de diverses images. Ses collages nous montrent des tableaux constitués d'un panel d'images inattendues.

## CHEZ DOMINIQUE YERNAUX

RUE DE CLAIRE, 3

### DOMINIQUE YERNAUX SCULPTURE

Cet Ardennais à l'imagination florissante travaille le fer rouillé, recyclé, meulé, poncé, chauffé, poli, vernis, soudé, modifié, adapté, devenant objet de questionnement accepté ou abandonné.



## PARCOURS MADY ANDRIEN

La Galerie CaD vous propose une balade dans la ville de Huy autour des sculptures de Mady Andrien.

### CENTRE CULTUREL DE L'ARRONDISSEMENT DE HUY

AVENUE DELCHAMBRE, 7A

Silhouettes de personnages au GSM. Sculpture en acier peint.

### JARDIN DE L'ÉGLISE SAINT-MENGOLD

PLACE VERTE

Alice et la Mort.

### COUR DE LA MAISON DU TOURISME

QUAI DE NAMUR, 1

Colin Maillard.

### CLOÎTRE DU MUSÉE COMMUNAL

RUE VANKEERBERGHEN, 20

Deux touristes avec leur valise.

### COUR DE LA MAISON NOKIN

PLACE VERTE

Un couple.

### COUR DU SERVICE DES TRAVAUX

RUE DES FRÈRES MINEURS

Un couple dans la pelouse et une sculpture près de l'arbre et du banc.

### JARDIN DE LA GALERIE CAD

RUE DES AUGUSTINS, 22

Deux sculptures.

### ROND-POINT DU PONT BAUDOUIN

AU CARREFOUR DU PONT ROI BAUDOUIN ET DU QUAI DE NAMUR

Danseurs en acier peint et coloré.